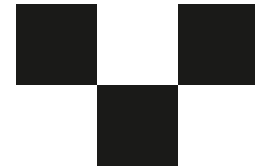
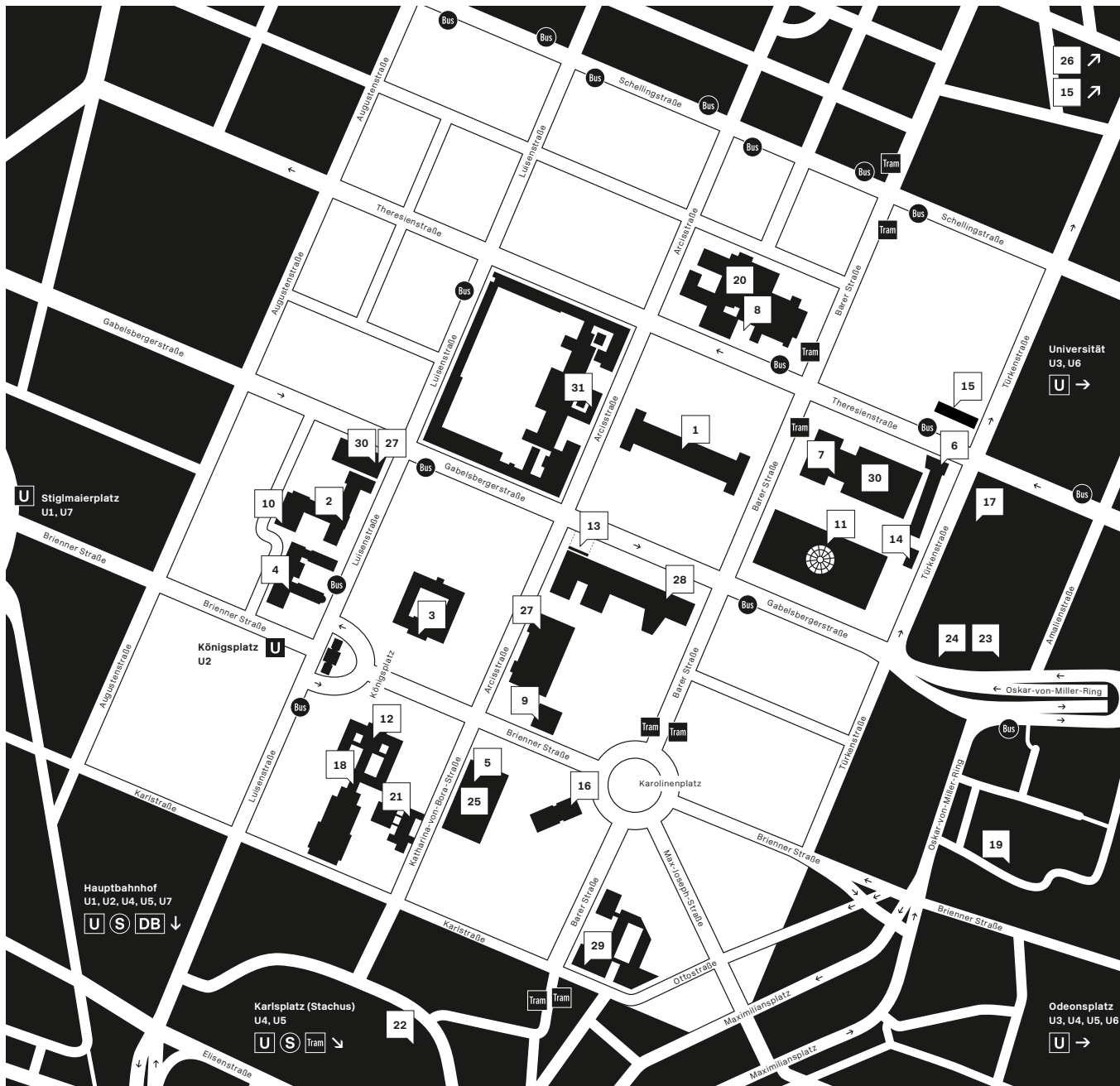


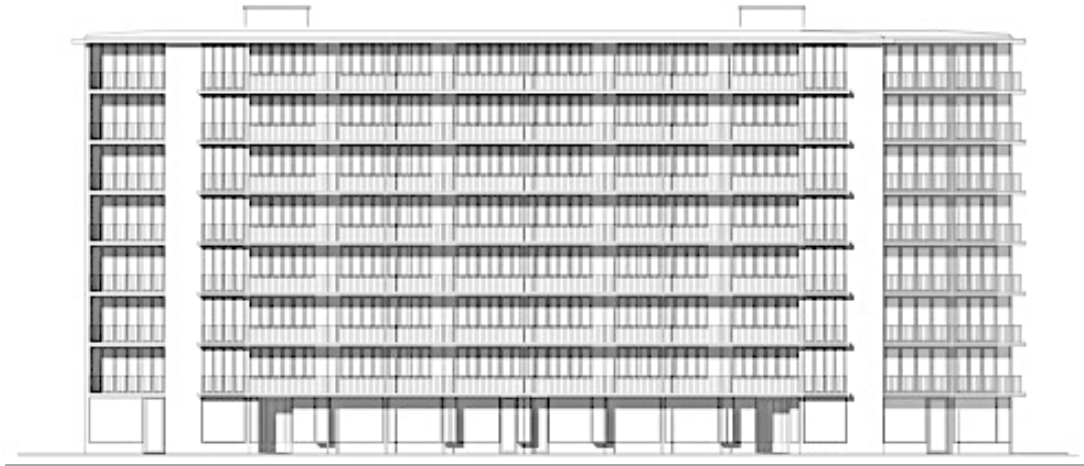
Kunstareal München

Kunst
Kultur
Wissen



www.kunstareal.de

15 Sep Ruf Haus (1950/51)

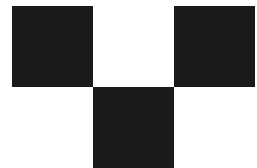


Sep Ruf (1908–1982) war einer der bedeutendsten Architekten der Nachkriegszeit. Bei dem Bau des Wohnhochhauses an der Theresienstraße – eine schmale, von der Grundstücksgrenze zurückgesetzte Wohnscheibe mit Fenstern vom Boden bis zur Decke und durchlaufenden Balkonen – ging es ihm nicht um formale Elemente, sondern aus „sozialer Verpflichtung“ um die Gestaltung „menschwürdiger Lebensräume“.

<https://seprufgesellschaft.org/2021/05/29/sep-ruf-haus-70/>

Kunstareal München

Kunst
Kultur
Wissen



www.kunstareal.de