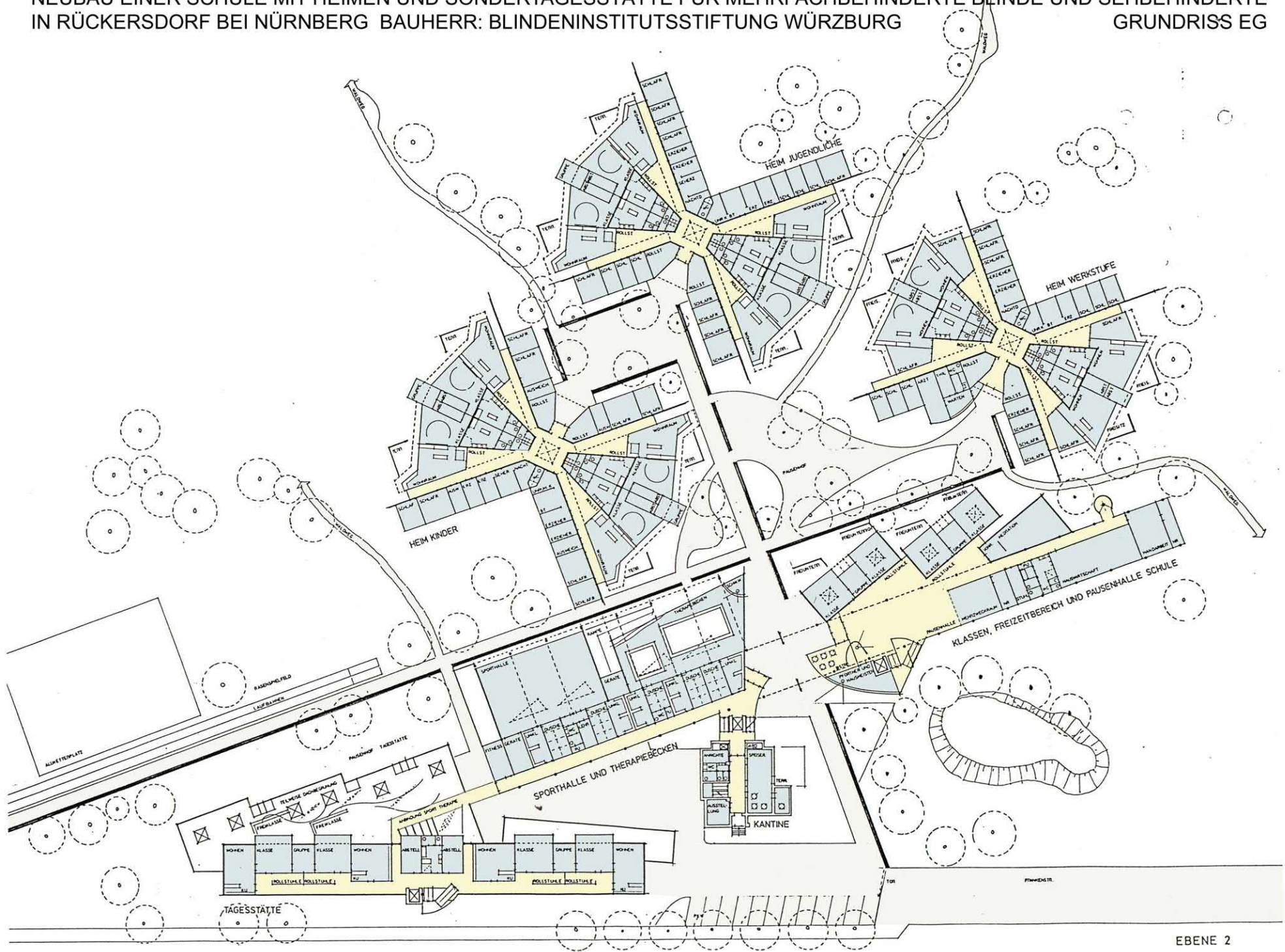


NEUBAU EINER SCHULE MIT HEIMEN UND SONDERTAGESSTÄTTE FÜR MEHRFACHBEHINDERTER BLINDE UND SEHBEHINDERTE  
IN RÜCKERSDORF BEI NÜRNBERG BAUHERR: BLINDENINSTITUTSSTIFTUNG WÜRZBURG LAGEPLAN

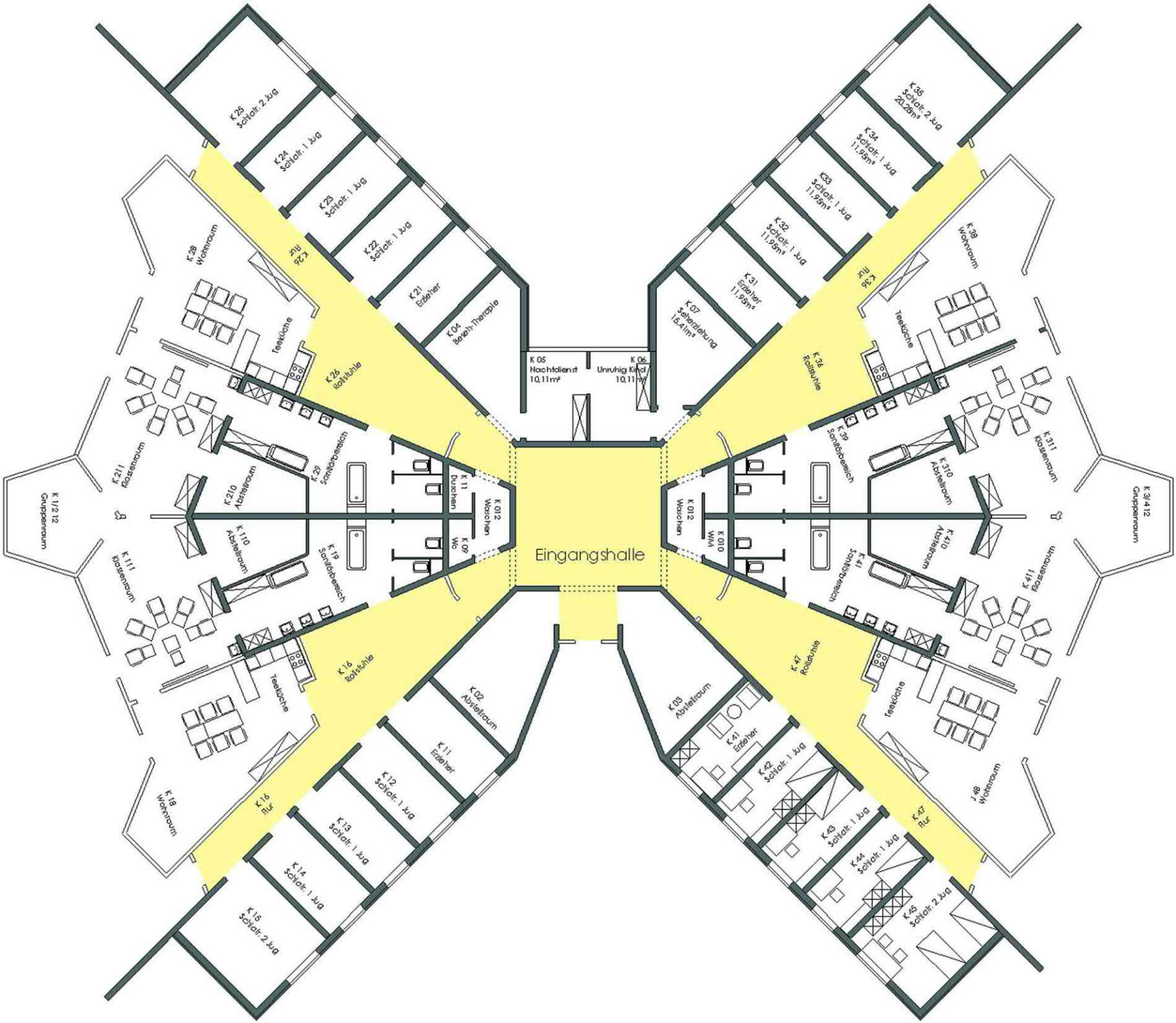


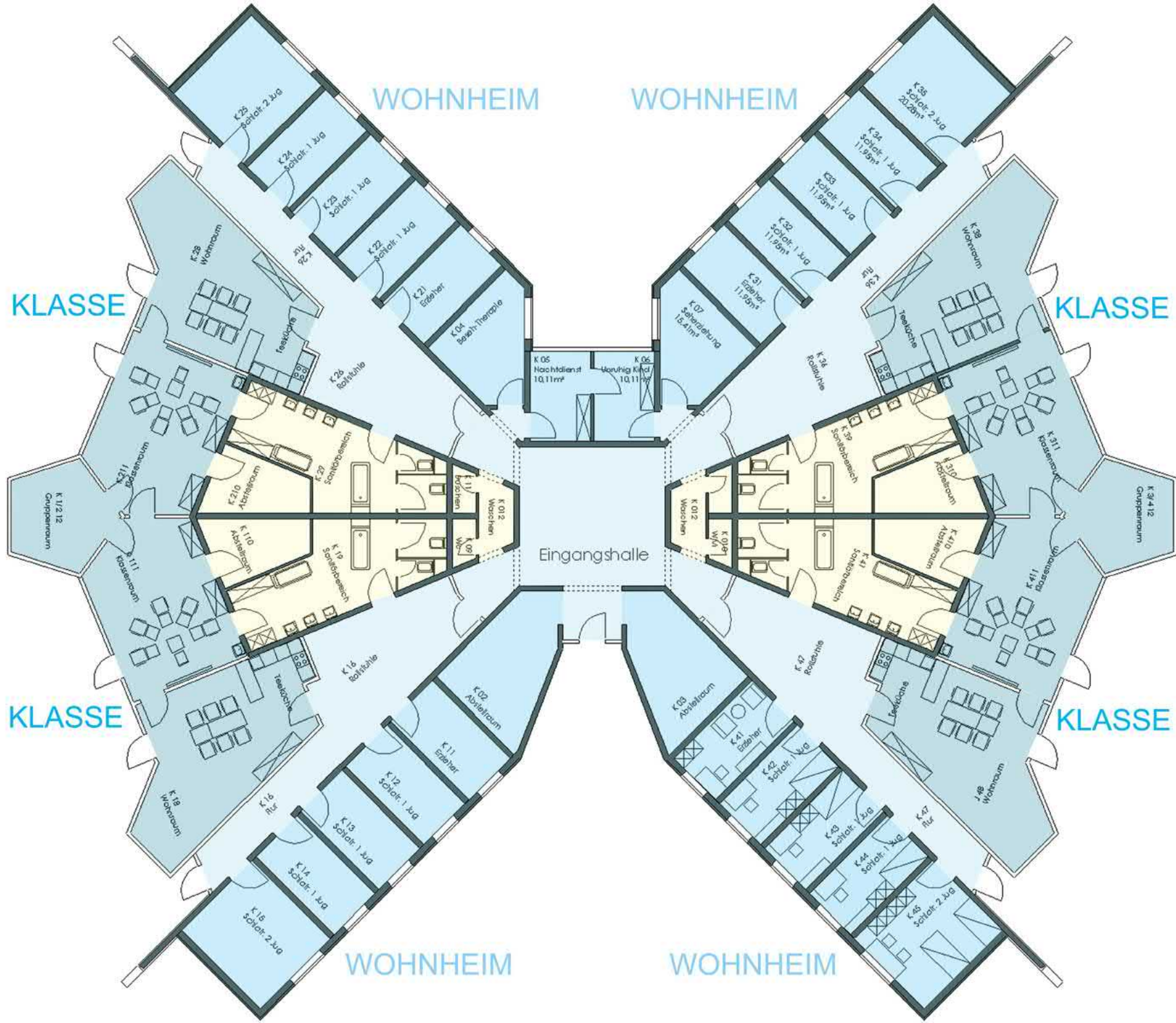


NEUBAU EINER SCHULE MIT HEIMEN UND SONDERTAGESSTÄTTE FÜR MHRFACHBEHINDERTE BLINDE UND SEHBEHINDERTE  
IN RÜCKERSDORF BEI NÜRNBERG BAUHERR: BLINDENINSTITUTSSTIFTUNG WÜRZBURG  
GRUNDRISS EG











DACHAUFBAU

- BEGRÜNUNG ~70mm
- WURZELFESTE BITUMENBAHN 5mm
- ELASTOMER-BITUMENBAHN 4mm
- SCHAUMGLASWÄRMEDÄMMUNG 120mm
- MEHRSCICHTHOLZPLATTEN 27mm
- VOLLHOLZSPARREN 140/200 BZW. 120/160

DACHAUFBAU

- BEGRÜNUNG BZW. KIES ~70mm
- WURZELFESTE BITUMENBAHN 5mm
- ELASTOMER-BITUMENBAHN 4mm
- SCHAUMGLASWÄRMEDÄMMUNG 100mm
- BITUMENBAHN MIT GLASGEWEBE
- KALTFLÜSSIGER BITUMENVORANSTRICH
- STAHLBETONDECKE 160 mm

DACHAUFBAU

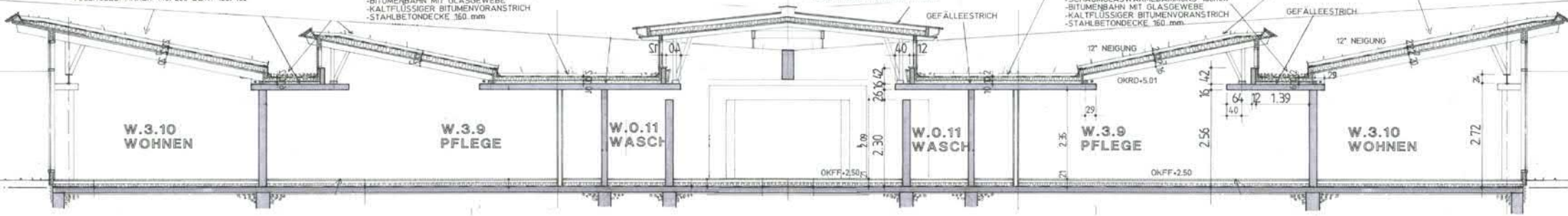
- TITANZINKDECKUNG
- BITUMENBAHN V13
- MEHRSCICHTHOLZPLATTEN BZW. VOLLHOLZSPARREN 80/240-220
- DAZWISCHEN: -BELÜFTUNG 100m
- RIESELSCHELTZ
- WÄRMEDÄMMUNG
- DAMPFSPERRE
- MEHRSCICHTHOLZPLATTEN 27mm
- VOLLHOLZSPARREN 80/140-120

DACHAUFBAU

- BEGRÜNUNG BZW. KIES ~70mm
- WURZELFESTE BITUMENBAHN 5mm
- ELASTOMER-BITUMENBAHN 4mm
- SCHAUMGLASWÄRMEDÄMMUNG 100mm
- BITUMENBAHN MIT GLASGEWEBE
- KALTFLÜSSIGER BITUMENVORANSTRICH
- STAHLBETONDECKE 160 mm

DACHAUFBAU

- BEGRÜNUNG ~70mm
- WURZELFESTE BITUMENBAHN 5mm
- ELASTOMER-BITUMENBAHN 4mm
- SCHAUMGLASWÄRMEDÄMMUNG 120mm
- MEHRSCICHTHOLZPLATTEN 27mm
- VOLLHOLZSPARREN 140/200 BZW. 120/160



W.3.10  
WOHNEN

W.3.9  
PFLEGE

W.O.11  
WASCH

W.O.11  
WASCH

W.3.9  
PFLEGE

W.3.10  
WOHNEN

OKFF-2.50

OKFF-2.50

OKRD-5.01

1.08

2.30

26.12

40

12

12° NEIGUNG

29

16

4.2

64

12

1.39

2.56

2.72

GEFÄLLEESTRICH

GEFÄLLEESTRICH























